

MAFERCELL GSM SIP TR8

Descritivo:

MaferCell GSM SIP TR8 é gateway com um novo conceito de produto para a conexão perfeita entre a rede GSM e a rede VoIP. Quando os Chip's GSM das operadoras de telefonia celular estiverem instalados no gateway GSM SIP, os usuários poderão destinar ligações da rede celular GSM para o sistema de softswitch VoIP. Através da interface celular MaferCell GSM SIP TR8, os usuários podem efetuar e receber chamadas entre a rede GSM e a rede VoIP. Em particular, o gateway SIP suporta grupos de dispositivos multi, com configuração flexível de grandes grupos gateway GSM com números de canais diferentes, com seu baixo custo de preço, excelente qualidade de voz e recursos poderosos, o gateway série SIP é a primeira escolha para integradores de sistemas, operadores de tráfego, e os fabricantes de softswitch.

Imagens do Equipamento



Homologado



Propriedades Físicas

Power especificação: AC100-240V~ 50/60HZ 1.5AMAX

Temperatura (Operação): 0°C ~ 45°C

Temperatura (Armazenamento): -20°C ~ 80°C

Unidade de operação: 10% a 90%

Nenhuma condensação

Dimensão(W/D/H): 255*220*30mm

Peso: 1,48 Kg

Caixa em Alumínio e na cor Azul

Características do Equipamento

- Possui 08 canais GSM
- Plataforma LINUX
- Seleciona Operadora GSM
- Módulo Quadriband 850/900/1800/1900MHz
- Controle de PIN / PUK
- Envia e recebe SMS
- PSTN e linha direta VoIP
- USSD API, aberto para SMS
- Até 08 chamadas GSM simultâneas

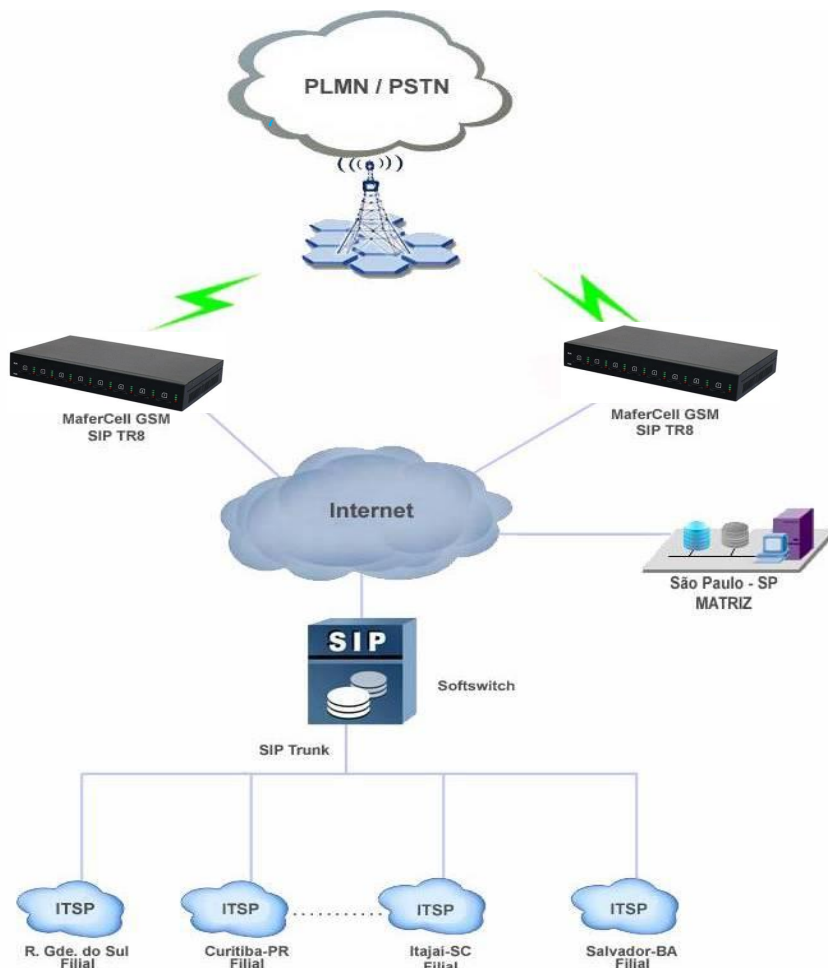
Manutenção & Atualização

- Configuração Via WEB
- Configuração de Telnet
- Configuração de backup/restore
- Suporte no idioma Inglês e Chinês
- Atualização de firmware por TFTP
- Modifica via Web a contra-senha de login de telnet
- Reset padrão de Fábrica
- Produz CDR/Localizando ocorrências através de syslog
- Ping e teste Trace
- Estatísticas de tráfego: TCP,UDP,RTP
- Estatísticas de chamada de Voz
- Estatísticas de chamadas PSTN: ASR,ACD,PDD

Características de Rede

- Abertura cartão SIM: 08 canais de GSM
- Ethernet Interface: 1 LAN*10/100M Base-Tx RJ45
- Administre Interface: 1 Console RFC2833
- IP Estático, PPPoE, DHCP
- Suporte de Protocolo de rede: IP,TCP, UDP,TFTP, FTP, RTP, RTCP, ARP,RARP,ICMP Ping, NTP, SNTP, Http, DNS
- NAT transversal: NAT estático, STUN
- Estático/pedido dinâmico de ARP
- Até 32 rotas
- VLAN

Aplicação de Sistema



Acompanha o Equipamento

- SIP
- Cabo de Rede RJ45
- Antenas